

**OCENA TECHNICZNA nr: P-0040/25**

z dnia: 2025/02/05

Rzeczoznawca : mgr in Jerzy G ska wpisany na list min. infr. RS000282

Zleceniodawca: Gminne Przedsiębiorstwo WOD i KAN. Izabelin "MOKRE Ł KI" Sp. z o.o.

Adres: Mokre Ł ki 8, 05-280 Truskaw

Zlec. pismo, znak: telefoniczne

z dnia: 2025/02/04

Wła ciciel: Gminne Przedsiębiorstwo WOD i KAN. Izabelin "MOKRE Ł KI" Sp. z o.o.

Adres: Mokre Ł ki 8, 05-080 Truskaw

Zadanie: Okre lenie warto ci rynkowej pojazdu

**PODSTAWA OPINII**

Ogl dziny w ruchu wykonano w m. Truskaw.

Dowód rejestracyjny

O wiadczenie zleceniodawcy

Wykorzystano program info ekspert w wersji info plus.

**DANE IDENTYFIKACYJNE POJAZDU**

Dane: [D] II-2025

Marka: VOLKSWAGEN

Rok produkcji: 2006

Model: Caddy Diesel MR`05 E4 2.3t

Wersja: Mixt TDI

Nr rejestracyjny: WZ5275F

Rodzaj pojazdu: Samochód ci arowy do 3.5t\*

VIN: WV2ZZZ2KZ6X092165

Nr INFO-EKSPERT	040-03926
Data pierwszej rejestracji	2006/03/17
Data ogl dzin	2025/02/04
Wskazanie drogomierza	388862 km
Okres eksploatacji pojazdu (06/03/17-25/02/05)	227 mies.
Opis rodzaju pojazdu	samochód osobowy
Kolor powłoki lakierowej, (rodzaj lakieru)	Czerwony 2-warstwowy typu uni
Rodzaj nadwozia	kombi (uniwersalne) 4 drzwiowe 5 osobowe
Liczba osi / Rodzaj nap du / Skrzynia biegów	2 / przedni (4x2) / manualna
Jednostka nap dowa	z zapłonem samoczynnym
Pojemno / Moc silnika	1896 ccm / 77kW (105KM)

**OPIS ZAMONTOWANEGO W POJE DZIE OGUMIENIA**

Koło	Marka, typ	Bie nik [mm]	Zu ycie [%]
Przednie lewe:	*DUNLOP 195/65 R15		50
Przednie prawe:	*DUNLOP 195/65 R15		50
Tylne lewe:	*DUNLOP 195/65 R15		50
Tylne prawe:	*DUNLOP 195/65 R15		50

**STAN TECHNICZNY POJAZDU****SILNIK**

- rozruch silnika prawidłowy,
- silnik pracuje równomiernie w całym zakresie obrotów,
- osprzęt silnika kompletny,
- lada wycieku oleju z silnika
- układ wydechowy szczelny skorodowany.

**PODWOZIE:**

- układy i zespoły podwozia kompletne,
- układy hamulcowe czynne,
- układ napędowy sprawny,
- układ kierowniczy technicznie sprawny,
- zawieszenie - stuki w przednim i tylnym zawieszeniu przy jeździe po nierównościach drogi
- układ jezdny - sprawny.

**NADWOZIE:**

- powłoka lakierowa z licznymi otarciami i rysami,
- wcześniejsze naprawy nadwozia,,
- odpryski i wgniecenia na pokrywie komory silnika,
- wgniecenia i liczne ogniska korozji z miejscową perforacją,
- obicia tapicerskie zużyte adekwatnie do czasookresu eksploatacji,
- wyposażenie nadwozia kompletne i sprawne,

**OSPRZĘT POJAZDU**

- oświetlenie sprawne,

---

Wydając niniejszą ocenę rzeczoznawca zastrzega się, że nie bierze odpowiedzialności za wady ukryte przedmiotu oceny.

Niniejsza opinia nie obejmuje swoim zakresem badania oryginalności numerów identyfikacyjnych pojazdu i nie może być w takich celach wykorzystywana.

Niniejsze oszacowanie wartości nie jest ekspertyzą stanu technicznego przedmiotu wyceny i za takie nie może być uznawane.

Wartość przedmiotu wyceny została ustalona na dzień sporządzenia wyceny.

RZECZOZNAWCA

# DOKUMENTACJA FOTOGRAFICZNA

do opinii nr: P-0040/25

z dnia: 2025/02/05

## DANE IDENTYFIKACYJNE POJAZDU

Dane: [D] II-2025

Marka: VOLKSWAGEN

Rok produkcji: 2006

Model: Caddy Diesel MR`05 E4 2.3t

Wersja: Mixt TDI

Nr rejestracyjny: WZ5275F

Rodzaj pojazdu: Samochód ciarowy do 3.5t\*



1



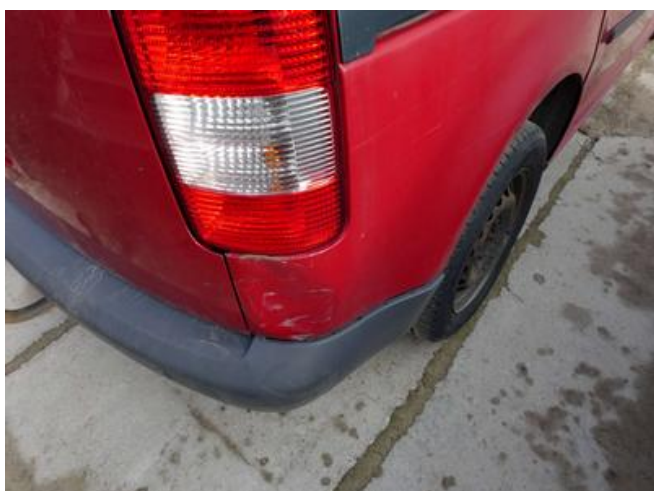
2



3



4



5



6



7



8



9



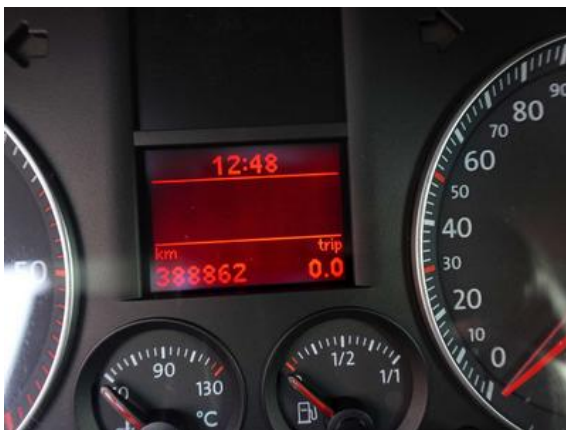
10



11



12



13



14



15



16



17



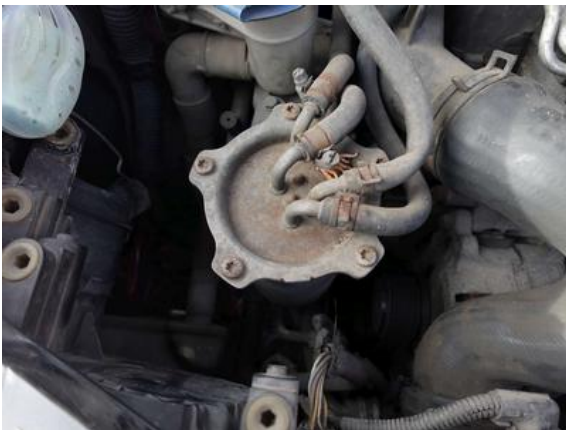
18



19



20



21



22



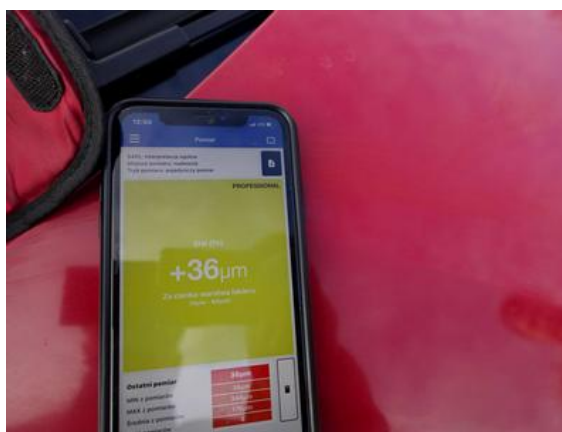
23



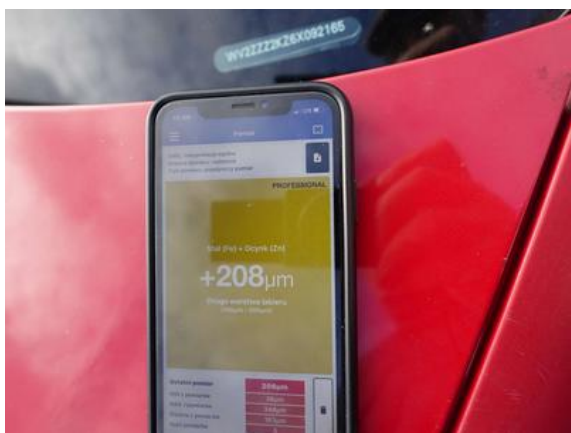
24



25



26



27



28



29



30