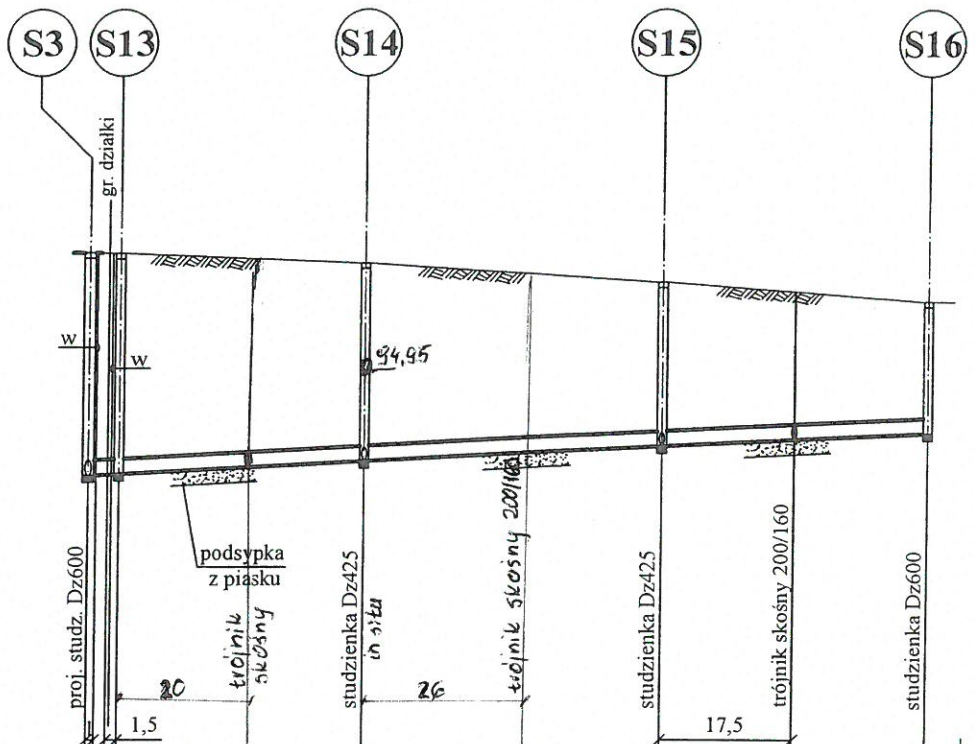


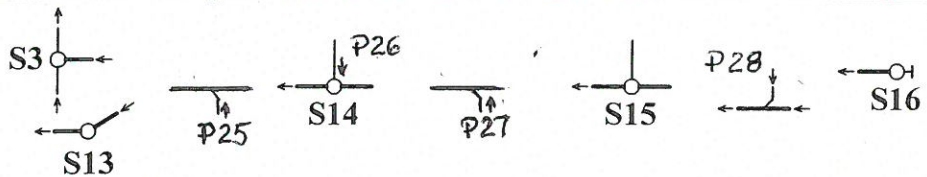
dz. 1 / dz. 7/5



P.P. 90,00

Rzędne terenu	96,64			96,50			96,25		96,00
Rzędne dna przewodu	93,69	93,71		93,87			94,07	94,16	94,25
Zagłębienie przewodu	2,95	2,95		2,95			2,95		1,75
Spadki i długości	$i=5\%$ $l=110,0\text{ m}$								
Średnica, materiał	Rura kanalizacyjna Dz 200 x 5,9 PVC SN8								
Odległości, długości	0,0	4,0	32,5	36,5	38,5	75,0	35		110,0

Sytuacja trasy



Wykonawca projektu: Usługi Projektowe - Krystyna Szarlik ul. Przechodnia 12, Blizne Łaszczyńskiego		Inwestor: GPWiK "Mokre Łąki" Izabelin Sp. z o.o. ul. Mokre Łąki 8, 05-080 Izabelin	
Inwestycja:	Budowa sieci kanalizacji sanitarnej w ul. Łąkowej w Mościskach Gm. Izabelin		
Tytuł:	Profil kanału sanitarnego od studz. S3 w ul. Łąkowej do studz. S16 w drodze bocznej		
Projektowała:	mgr inż. Anna Misiec Upr. nr MAZ/0212/POOS/07		
Opracowała:	mgr inż. Krystyna Szarlik		
Sprawdziła:	mgr inż. Elżbieta Kozłowska Upr. nr St-708/87		
Projekt budowlany	Data: grudzień 2015 r.	Skala: 1:100/1000	Rys. 4