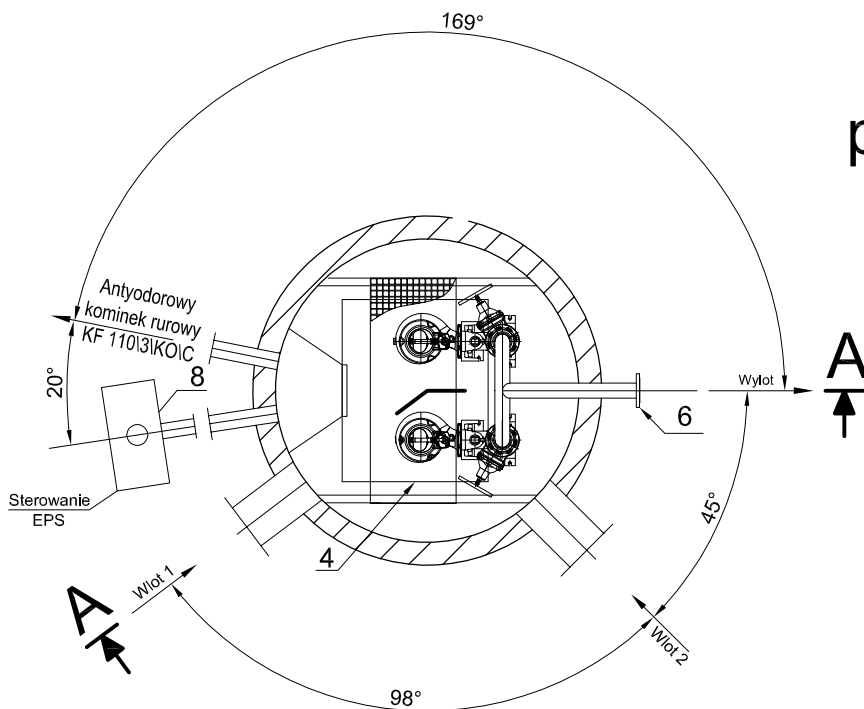
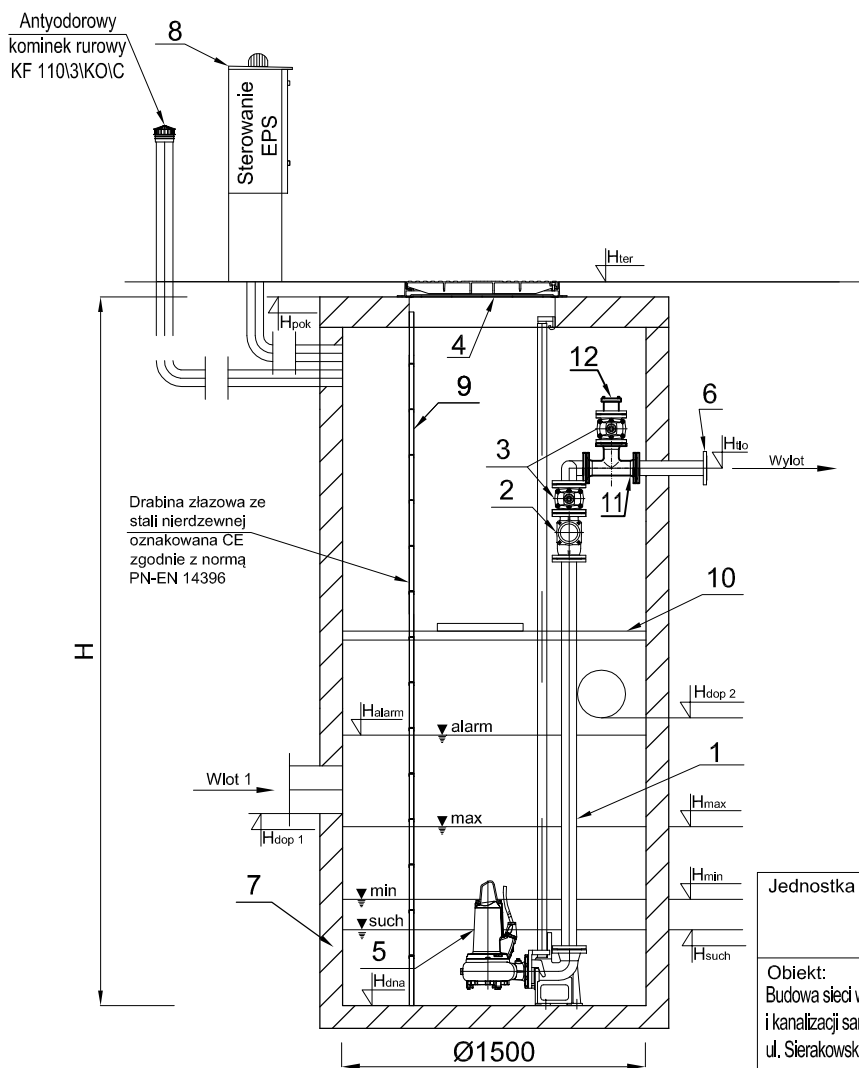


Schemat przepompowni P2



Przekrój A-A



	Nazwa elementu	szt.
1	Orurowanie DN80	mb.
2	Zawór kulowy zwrotny DN80	2
3	Zasuwa DN80	3
4	Właz kanałowy żeliwny EU-D400 960x960	1
5	Pompa Grundfos SLV.80.80.40.2.51D.C P1= 4.8 kW P2= 4 kW In= 8.5 A	2
6	Kolnierz normowy DN80	1
7	Zbiornik Beton C35/45 Ø1500 mm H=5, 45 m	1
8	Szafa sterownicza	1
9	Drabina do dna - stal 1.4307, oznakowana CE	1
10	Pomost eksploatacyjny - stal 1.4301 + krata TWS	1
11	Trójnik DN80/80mm	1
12	Złącze strażackie typ 75 DN80mm	1

PE 100 SDR 17 PN 10 (90x79,2), L= 971 m

	Oznaczenie	m n.p.m.
1	H _{pok}	82,32
2	H _{ter}	82,55
3	H _{tto}	81,05
4	H _{dop1} ø200	77,77
5	H _{dop2} ø200	78,59
6	H _{dop3} ø	-
7	H _{alarm}	77,97
8	H _{max}	77,67
9	H _{min}	77,37
10	H _{such}	77,27
11	H _{dna}	76,87

Jednostka projektowa:		Zakład Projektowania i Realizacji Inwestycji KOMA s.c. 91-420 Łódź, ul. Północna 27/29, pok. 111 tel/fax (42)630 04 84	
Objekt: Budowa sieci wodociągowej i kanalizacji sanitarnej w gm. Izabelin - ul. Sierakowska w m. Izabelin C i Sieraków, ul. Abrahama w m. Sieraków	Treść rys. : Schemat przepompowni P2	Rodzaj proj. PBW	
Projektował: inż. J. Kozłowski	Upr. bud	Podpis	Data: 10.2015
Projektował: mgr inż. B. Kozłowski	GP II 460 - 8/76 w spec. instalacyjnej w zakr. sieci ciepłych, uzbrojenia terenu i instalacji sanitarnych		Skala: -
Sprawdził: inż. H. Majewska	LOD/1541/PWOS/10 w spec. instalacyjnej w zakresie sieci, instalacji i urządzeń ciepłych, wentylacyjnych, gazowych, wodociągowych i kanalizacyjnych		Nr rys. 34
	131/98/WŁ w spec. instalacji i sieci sanitarnych		