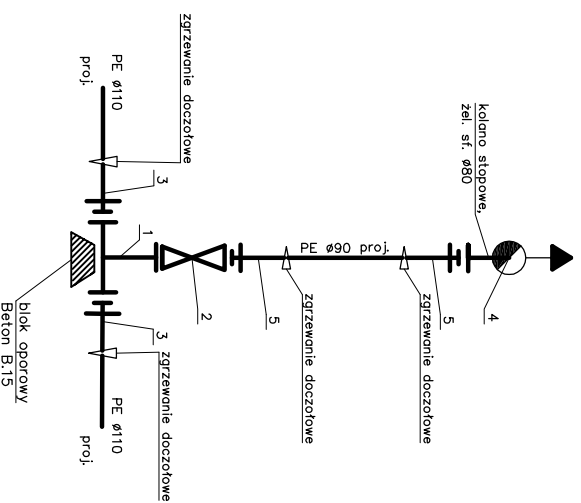
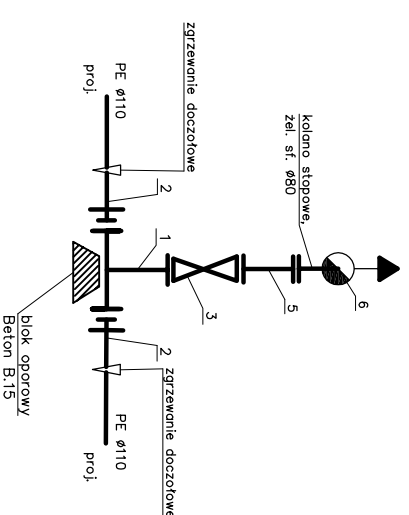


## WĘZEL HYDRANTOWY HP1-HP9, HP12-HP14, HP15-HP17



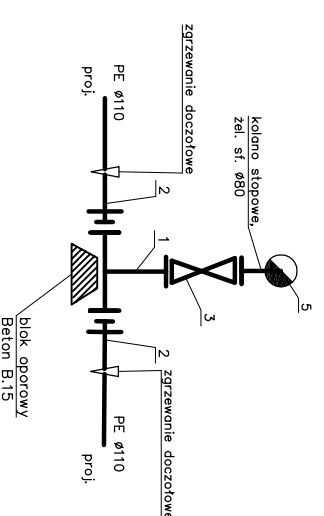
Nr elementu	Symbol	Nazwa, charakt. techniczna, materiał	Ilość szt.
1	T	trójnik kołnierzowy, żel. sf., Ø50/80	1
2	Z	zasuwka kołnierzowa, żel., Ø80	1
3	T-Z	tułcja kołnierzowa, PE, Ø110, z kołnierzem przesuwnym z żel. sf.	2
4	HP	hydrant p.pożarowy nadziemny Ø80	1
5	T-Z	tułcja kołnierzowa, PE, z kołnierzem przesuwnym z żel. sf. Ø80	2

## WĘZEL HYDRANTOWY HP10 i HP11



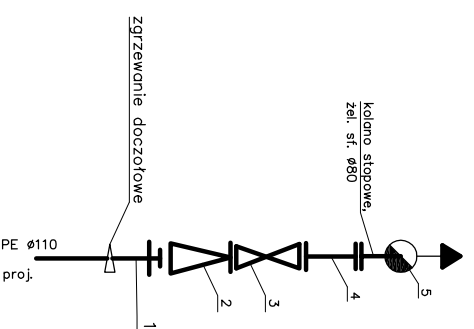
Nr elementu	Symbol	Nazwa, charakt. techniczna, materiał	Ilość szt.
1	T	trójnik kołnierzowy, żel., sf., 100/80	1
2	T-Z	tułcja kołnierzowa, PE, Ø110, z kołnierzem przesuwnym z żel. sf.	2
3	Z	zasuwka kołnierzowa, żel., Ø80	1
4	FW	króciec kołnierzowy, żel. sf., Ø100	2
5	FF	króciec dwukołnierzowy, żel., Ø80	1
6	HP	hydrant p.pożarowy nadziemny Ø80	1

## WĘZEL HYDRANTOWY HP18



Nr elementu	Symbol	Nazwa, charakt. techniczna, materiał	Ilość szt.
1	T	trójnik kołnierzowy, żel., sf., 100/80	1
2	T-Z	tułcja kołnierzowa, PE, Ø110, z kołnierzem przesuwnym z żel. sf.	2
3	Z	zasuwka kołnierzowa, żel., Ø80	1
4	FW	króciec kołnierzowy, żel. sf., Ø100	2
5	HP	hydrant p.pożarowy podziemny Ø80	1

## WĘZEL HYDRANTOWY HP14q i HP18q



Nr elementu	Symbol	Nazwa, charakt. techniczna, materiał	Ilość szt.
1	T-Z	tułcja kołnierzowa, PE, Ø110, z kołnierzem przesuwnym z żel. sf.	1
2	R	redukcja kołnierzowa 100/80, żel. sf.	1
3	Z	zasuwka kołnierzowa, żel., Ø80	1
4	FF	króciec dwukołnierzowy, żel., Ø80	1
5	HP	hydrant p.pożarowy nadziemny Ø80	1

Jednostka projektowa: Zakład Projektowania i Realizacji Inwestycji

91-420 Łódź, ul. Piłnoona 27/29, pok. 111 tel/fax (42)630 04 84  
**KOMA S.C.**

Obiekt: Budowa sieci wodociągowej i kanalizacji sanitarnej w gm. Izabelin - ul. Sierakowska w m. Izabelin C i Sieraków, ul. Abrahamowa w m. Sieraków

Treść rys.: Węzły hydrantowe

Rodzaj proji.: **PBW**

Projektował: inż. J. Kozłowski

Upr. bud

Data: 10.2015

Projektował: mgr inż. B. Kozłowski

Podpis

Skala:

Sprawdził: inż. H. Majewska

Nr rys. 32